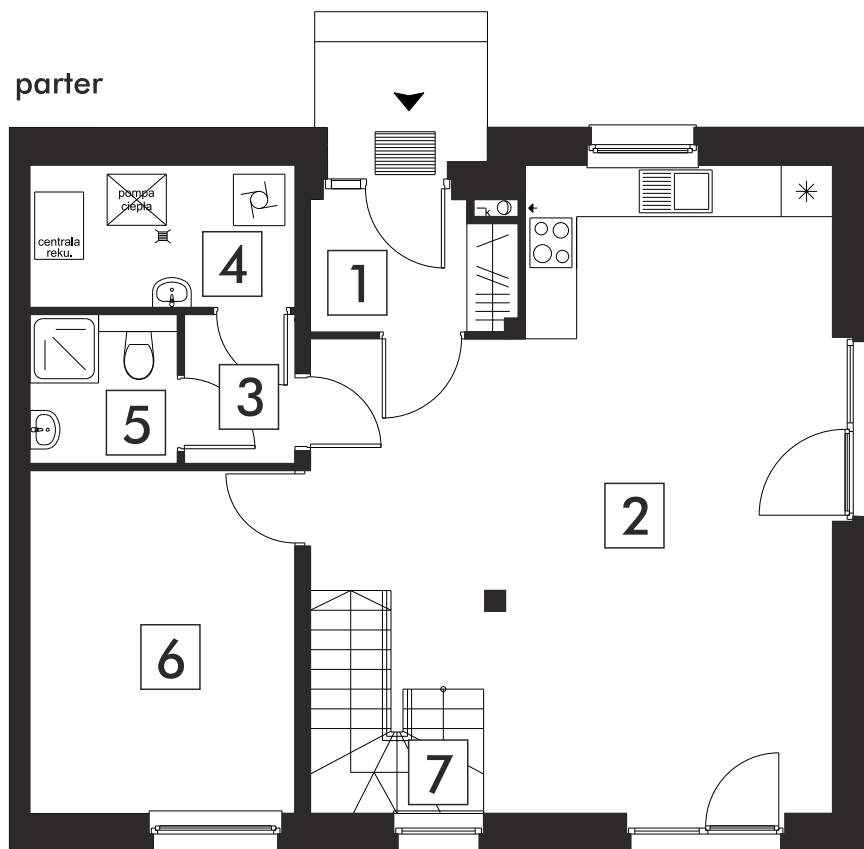
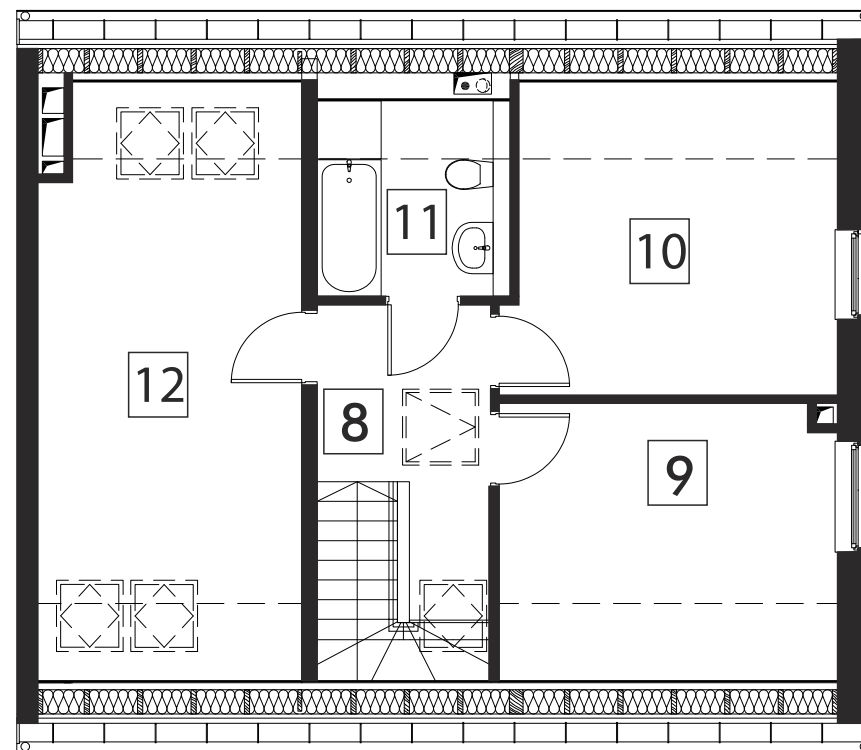


dom typ A-II



- 1 - przedsiónek - 3,46 m²
- 2 - salon z kuchnią - 36,07 m²
- 3 - korytarz - 2,15 m²
- 4 - kotłownia - 4,99 m²
- 5 - łazienka - 2,89 m²
- 6 - gabinet lub kuchnia - 12,15 m²
- 7 - schody - 3,84 m²

piętro



- 8 - korytarz - 5,64 m²
- 9 - gabinet - 12,64 m²
- 10 - sypialnia - 13,57 m²
- 11 - łazienka - 5,16 m²
- 12 - pokój - 20,47 m²

