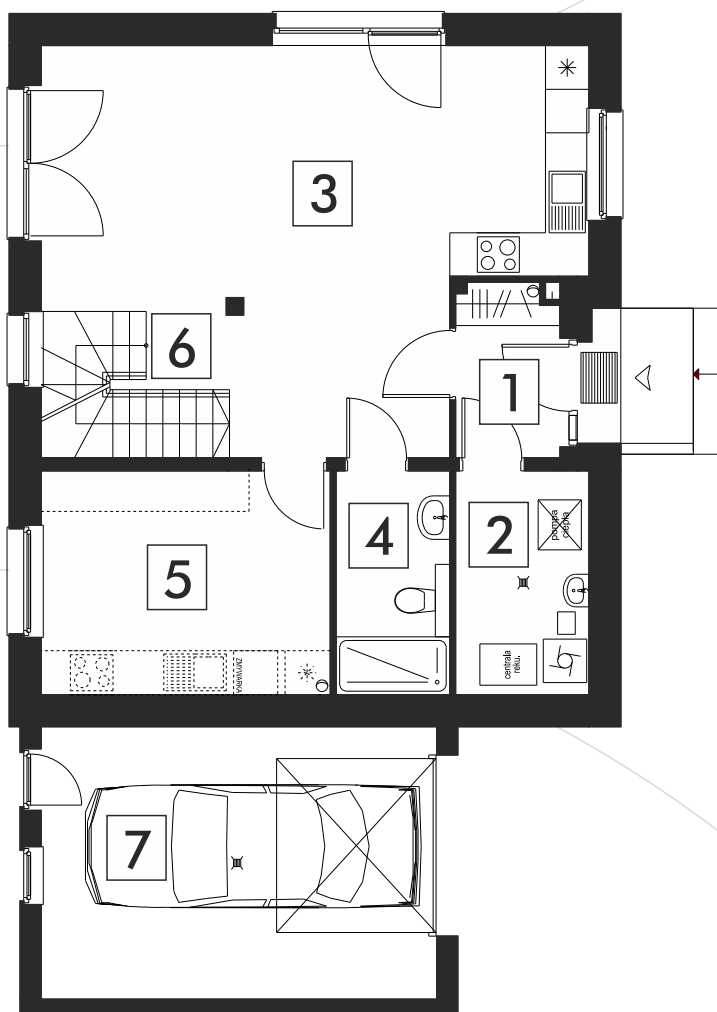
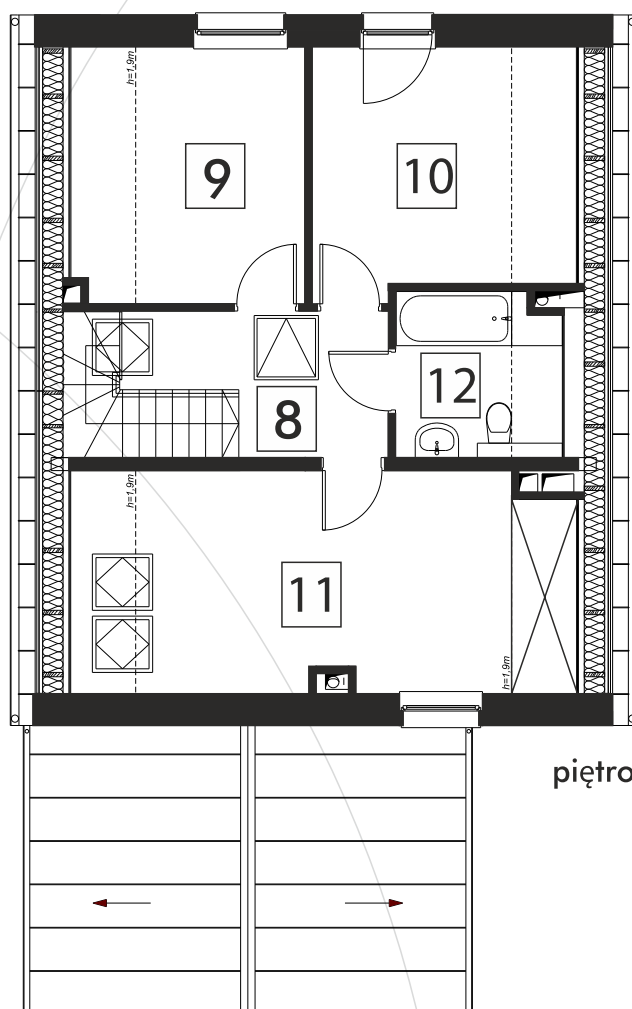


Dom o pow. 137,19 m² typ B-I

parter



- 1 - przedsionek - 3,29 m²
- 2 - pomieszczenie gosp. - 5,54 m²
- 3 - pokój dzienny z kuchnią - 34,72 m²
- 4 - łazienka - 4,71 m²
- 5 - gabinet lub kuchnia - 12,12 m²
- 6 - schody - 4,01 m²
- 7 - garaż- 20,25 m²



- 8 - korytarz - 5,88 m²
- 9 - pokój - 9,50 m²
- 10 - sypialnia rodziców - 10,36 m²
- 11 - fitness - 21,84 m²
- 12 - łazienka - 4,97 m²