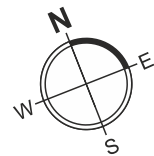
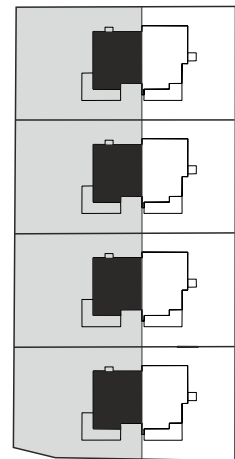
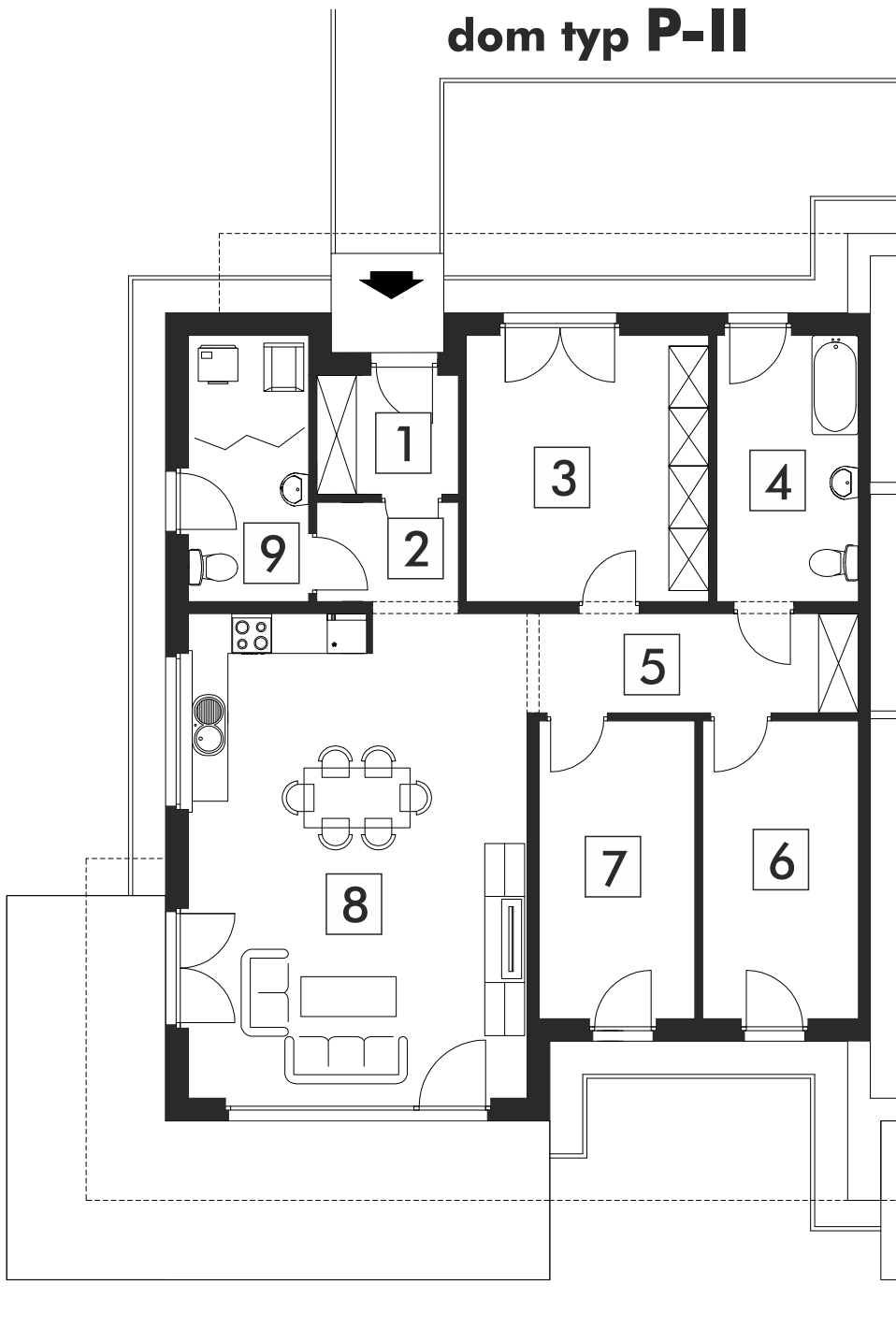


ŁOPUCHOWO

SĄSIEDZTWA

dom typ P-II



parter

- 1 - wiatrołap - 3,86 m²
- 2 - korytarz 1 - 13,21 m²
- 3 - pokój - 14,71 m²
- 4 - łazienka - 8,6 m²
- 5 - korytarz 2 - 7,5 m²
- 6 - pokój - 10,58 m²
- 7 - pokój - 10,58 m²
- 8 - salon z kuchnią - 37,48 m²
- 9 - pom. tech. - 7,32 m²

dom o pow. 103,84 m²